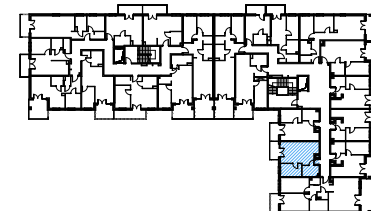


SKALA 1:60

# LOKAL NR 83

BUDYNEK MIESZKALNY WIELORODZINNY  
ZĄBKI, UL. ANDERSENA



KONDYGNACJA: PIĘTRO II  
LICZBA POKOI: 2

## LOKAL NR 83

	NAZWA POMIESZCZENIA	POWIERZCHNIA
083.01	KORYTARZ	3,57m <sup>2</sup>
083.02	ŁAZIENKA	5,51m <sup>2</sup>
083.03	POKÓJ	8,33m <sup>2</sup>
083.04	SALON Z KUCHNIĄ	22,06m <sup>2</sup>
<b>SUMA POW. UŻYTKOWEJ</b>		<b>39,47m<sup>2</sup></b>
BALKON		4,82m <sup>2</sup>

*Uwaga!*

*Wszystkie powierzchnie należy traktować jako orientacyjne, projektant zastrzega sobie możliwość wprowadzenia zmian w wyniku koordynacji międzybranżowej oraz po konsultacjach z rzeczoznawcami. Wszystkie powierzchnie policzone zostały do warstwy wykończeniowej ścian (tynk, glazura itp.).*

*WSZYSTKIE WYMIARY podane są z wykończeniem (tynk, glazura itp.).*

INWESTOR:

**PB STOLMAR**  
SUCHODOLSKI, SUŁOWSKI  
SPÓŁKA JAWNA  
ŚWIDRY 2E,  
21-400 ŁUKÓW

tel. 502 050 070  
biuro@stolmarsc.pl  
www.mieszkaniazabki.pl